

士藤会月報

平成26年1月

地藤・鈴木税理士事務所

〒920-0901

石川県金沢市彦三町 1-13-41

電話：076-261-3245 F A X：076-261-3200

<http://www.zeimusoudansitu.com>

mail: info@zeimusoudansitu.com



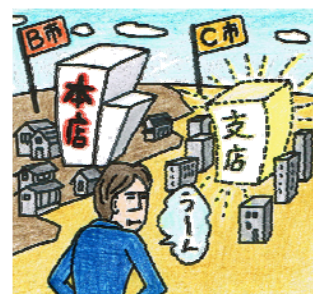
明けましておめでとうございます。今年
は午（馬）年。家畜の中でも知能が高い
馬は、日頃から身の回りの世話をしてく
れる愛情に溢れた人に対して絶大な信頼
を寄せ、その人の顔を生涯忘れないのだ
とか。何かと世知辛い世の中ですが、馬
の義理堅さを見習って周囲の人たちへの
感謝を忘れない一年にしたいものです。

【支店を出したら法人住民税はどうなるの?】

住宅会社の経営者から、「支店を出そうと考えているの
ですが、その場合、均等割はどこに納付するのでしょうか?」
というご質問をいただきました。

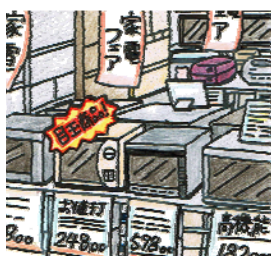
今回は本店がA県B市にあり、
支店を同じA県のC市に出すケ
ースになります。

まず、法人は法人住民税を納め
る必要があります。法人住民税
とは今回の場合、県民税や市民
税となります。この法人住民税



には、利益に関係なく会社の資本金や従業員数に応じて
税額が決まる「均等割」と、法人税の額に税率を掛けて
計算する「法人税割」というものがあります。今回の均
等割は、本店と支店は同じ県内ですから、A県にのみ県
民税の均等割を納めることとなります。また、資本金や
従業員数に変わりがなければ、納付額が増えることはあ
りません。しかし、市税の均等割は市町村がB市とC市
で異なるため、本店のあるB市と新たに开店するC市の
それぞれに納める必要があります。仮に県も異なるとこ
ろに支店を出した場合には、新たに开店する県と市の両
方に均等割が発生します。次に法人税額に応じて負担す
る「法人税割」についてですが、こちらは本店と支店に
分割して納めることとなります。分割の基準は、主に事
務所数や従業員数となります。なお、東京都二十三区内
については、都の特例として都民税と区民税の二つをあ
わせて都民税とし納めることとなります。

【「過剰な機能はいらぬから低価格で」のニーズを捉えた家電】



余分と思われる機能を削ぎ落としたシンプルな使用感と低価格が特徴の「ジェネリック家電」が売られています。ジェネリック家電メーカーは、一世代前に大手メーカーにより開発された基板やボードなどを買い取り、それらを使った家電を製造販売することで安さと品質を両立させています。コールセンターの設置や修理の請負などアフターサービスにも力を注ぎ、全国に販路を広げています。日進月歩の技術開発とは対極にある消費者の真のニーズを捉えているようです。

【今月の教えてキーワード：カーボン・オフセット】

地球温暖化の原因と言われる二酸化炭素（カーボン）を削減するための取組み。日常生活や経済活動において避けられない二酸化炭素の排出量を減らす努力をする。と同時に、他の場所で行なわれる植林やクリーンエネルギー開発などの二酸化炭素削減活動に投資することで、自らが排出する二酸化炭素量を投資により削減が見込める二酸化炭素量で相殺（オフセット）すること。欧米での取組みが活発で、国内でも広がっている。

【馬の視野を持って邁進しましょう！】

今年の干支である「午」を動物に当てはめると「馬」になります。馬にちなんだ故事ことわざはいくつもあります。座右の銘にあげられる人が多い故事成語といえば「人間万事塞翁が馬」でしょう。幸せと不幸せは予測のしようがないというたとえで、だから目の前のことに一喜一憂しても仕方ないというわけです。せっかくなので語源をご紹介します。



ある老人が大事にしていた馬が逃げしまい、気の毒に思った近所の人々が老人をなぐさめると「これが不幸とは限らない」と平然としています。しばらくして逃げ出した馬が立派な馬を連れて帰ってきたので近所の人がお祝いに行くと、今度は

「これが幸福とは限らない」と老人は言います。息子がその馬で落馬して骨折したときも、老人はお見舞いに来てくれた近所の人にまたしても「これが不幸とは限らない」と言うのです。1年後、大きな戦争が起こりました。大勢の若者が犠牲になった中、老人の息子は無事でした。落馬による骨折で足を悪くしたので兵役を免れたのです。ただ、これが幸福とも限りません。

こんな実話もあります。小さい頃から「点描」（小さな点で作品を描く画法）で絵を描いていたフィル・ハンセン少年は、点描のやりすぎで手が震える病気になり、思うような「点」が描けなくなってしまいました。そのため泣く泣くサラリーマンになりました。しかし、どうしても芸術家になる夢をあきらめきれなかったフィルはある日、手の震えに任せた「点」のようなもので見事な作品を描き上げました。X線技師として働きながら、今ではマルチメディアアーティストとしても活躍しているフィルは言います。

「制約があるほうが創造力を発揮できる」と。

ところで、馬の瞳孔は横長で、顔の左右に目がついているので視野は 350 度にも及びます。真後ろ以外を見渡せる馬のようにはいかならないとしても、できるだけ広い視野を持って商売にのぞみたいものです。人生、何が幸いするかわかりません。目の前の小さなことに一喜一憂せず今年も邁進していきましょう！

痛快！ えだまめ君

画：ほりひろみ



「なぜ、もっと頑張らないのか？」と社員に不満を持つ経営者から、「どうして買ってもらえないのか？」と悩む営業マンまで役立ちます。「自分の利益や関心だけで人を動かそうとしても人は動かない」、D・カーネギーはそう言っています。

